

RER 13/17

RER

Montageanleitung für
Isoliergehäuse RER 13/17

Sicherheitshinweise



Vor Arbeiten am Ventilator müssen die Sicherheitshinweise unter Punkt 5. Montage/Installation und 7. Instandhaltung/Wartung der Betriebsanleitung REM BU unbedingt beachtet werden. Bei Nichtbeachtung dieser Punkte entstehen Gefahren für Leib und Leben des Wartungspersonals.

Betriebsanleitung



Die Betriebsanleitung

- beschreibt den bestimmungsgemäßen Gebrauch des Ventilators und schützt vor Fehlgebrauch.
- beinhaltet Sicherheitshinweise, die unbedingt beachtet werden müssen.
- warnt vor Gefahren, die auch bei bestimmungsgemäßem Gebrauch auftreten können.
- gibt wichtige Hinweise für den sicheren und wirtschaftlichen Betrieb des Ventilators und hilft den vollen Produktnutzen zu sichern.
- ist durch fach- und länderspezifische Normen/Regeln und Richtlinien zu ergänzen.

Für Schäden und Betriebsstörungen, die auf die Nichtbeachtung der Betriebsanleitung zurückzuführen sind, übernimmt Nicotra Gebhardt keine Haftung!

Bei eigenmächtigen und ungenehmigten Umbauten und Veränderungen am Ventilator erlischt sofort die Herstellergarantie.

Keine Haftung für Folgeschäden!

Hinweis



- Die Montage darf nur von Fachpersonal unter Beachtung dieser Betriebsanleitung sowie den gültigen Vorschriften ausgeführt werden.
- Schutzvorrichtungen, die für Montagearbeiten demontiert wurden, unmittelbar nach der Montage (und vor dem elektrischen Anschluss) wieder anbringen.
- Ventilatoren und Zubehör so montieren, dass die Standsicherheit bei Betrieb jederzeit gewährleistet ist.

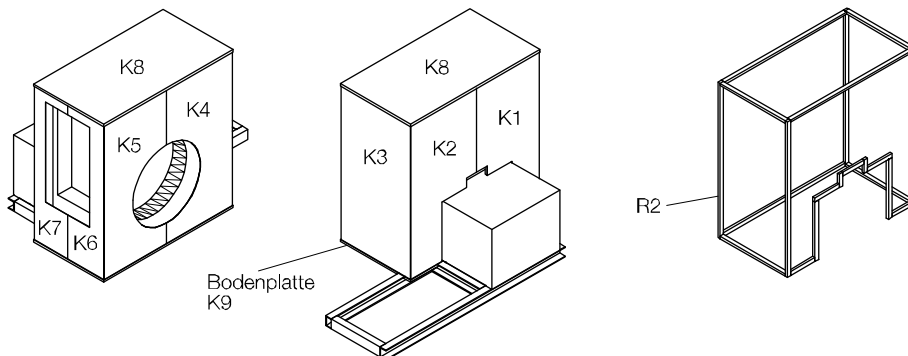
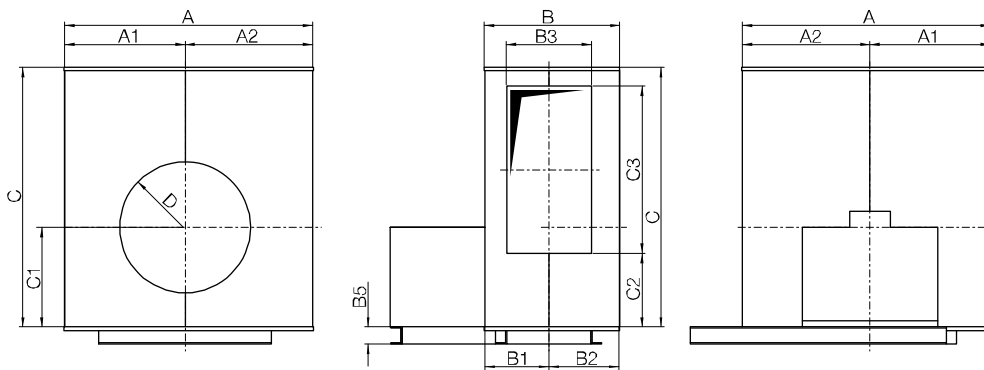
Montage-Reihenfolge



1. Rahmen R2 auf das unter den Ventilator vormontierte Bodenblech K9 stellen und verschrauben
2. Isolierelemente von K1 beginnend (K2, K3, K4, K5, K6, K7) mit dem Rahmen verschrauben
3. Deckenelement K8 auflegen und verschrauben

Außenmaße des Isoliergehäuses

RER ..	A	A1	A2	B	B1	B2	B3	B5	C	C1	C2	C3	D	Gewicht kg
0200	496	270	226	342	152	190	136	50	446	167	125	262	213	40
0225	537	293	244	367	165	202	152	50	505	194	147	294	237	46
0250	576	308	268	385	174	211	170	50	548	210	156	329	264	52
0280	622	328	294	404	183	221	190	50	607	236	176	366	296	61
0315	674	349	325	426	194	232	210	50	661	253	179	409	330	69
0355	736	375	360	450	206	244	232	50	726	275	203	458	369	80
0400	805	403	402	476	219	257	260	65	812	312	234	514	412	93
0450	888	444	445	521	242	279	298	65	905	346	399	578	461	109
0500	962	472	489	527	257	270	332	65	992	381	278	647	520	128
0560	1052	511	541	592	277	315	368	80	1120	431	318	723	577	152
0630	1159	556	603	635	299	336	412	80	1241	479	354	810	646	182
0710	1281	607	674	684	323	361	460	80	1387	540	403	905	723	219
0800	1418	665	753	748	355	393	514	100	1556	607	459	1014	809	271
0900	1576	734	842	820	391	429	576	100	1744	681	523	1137	906	332
10000	1706	785	921	889	425	464	646	100	1906	746	543	1274	1015	388



Nicotra Gebhardt GmbH

Gebhardtstrasse 19-25
74638 Waldenburg
Germany

Telefon +49 (0)7942 1010
Telefax +49 (0)7942 101170
E-Mail info@gebhardt.de

www.nicotra-gebhardt.com