

RGÄ / FDA

ZDH

Montageanleitung für
Haubenschalldämpfer ZDH 20

ZDH 20-2528/-7190

Sicherheitshinweise



Vor Arbeiten am Ventilator müssen die Sicherheitshinweise unter Punkt 5. Montage/Installation und 7. Instandhaltung/Wartung der Betriebsanleitung RGA unbedingt beachtet werden. Bei Nichtbeachtung dieser Punkte entstehen Gefahren für Leib und Leben des Wartungspersonals.

Betriebsanleitung



Die Betriebsanleitung

- beschreibt den bestimmungsgemäßen Gebrauch des Ventilators und schützt vor Fehlgebrauch.
- beinhaltet Sicherheitshinweise, die unbedingt beachtet werden müssen.
- warnt vor Gefahren, die auch bei bestimmungsgemäßem Gebrauch auftreten können.
- gibt wichtige Hinweise für den sicheren und wirtschaftlichen Betrieb des Ventilators und hilft den vollen Produktnutzen zu sichern.
- ist durch fach- und länderspezifische Normen/Regeln und Richtlinien zu ergänzen.

Für Schäden und Betriebsstörungen, die auf die Nichtbeachtung der Betriebsanleitung zurückzuführen sind, übernimmt Gebhardt keine Haftung!

Bei eigenmächtigen und ungenehmigten Umbauten und Veränderungen am Ventilator erlischt sofort die Herstellergarantie.

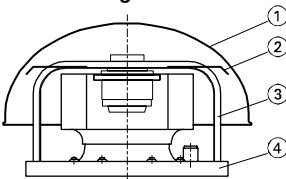
Keine Haftung für Folgeschäden!

Hinweis



- Die Montage darf nur von Fachpersonal unter Beachtung dieser Betriebsanleitung sowie den gültigen Vorschriften ausgeführt werden.
- Schutzvorrichtungen, die für Montagearbeiten demontiert wurden, unmittelbar nach der Montage (und vor dem elektrischen Anschluss) wieder anbringen.
- Ventilatoren und Zubehör so montieren, dass die Standsicherheit bei Betrieb jederzeit gewährleistet ist.

1. Demontage RGA



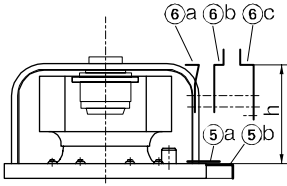
Kunststoff-Haube (1) entfernen. Nieten des Haubenbügels (2) abbohren und Bügel entfernen, das Ventilator-Modul (3) und der Grundrahmen (4) sind nun frei zugänglich.

Achtung!

Das Erdungskabel muss anschließend wieder fachgerecht montiert werden.

ZDH 20-2528/-7190

2. Ventilator vorbereiten



Tragplatte (5)b und Verbindungsplatte (5)a wie angezeigt montieren (Schrauben aus Beipack).

Hierzu müssen die Befestigungsschrauben des Moduls (3) entfernt werden.

Achtung!

Die Position des Bügels (Laufraßeinheit) darf nicht verstellt werden.

Tragplatte und Verbindungsplatte müssen seitenweise (Seite für Seite) montiert werden.

Kulissenbügel (6) wie angezeigt befestigen.

Die Abbildungen der Kulissenbügel (6) entsprechen den Ventilator-Baugrößen:

(6)a = RGA 31- / ZDH 20-2528/-3545

(6)b = RGA 31- / ZDH 20-5663/-5671

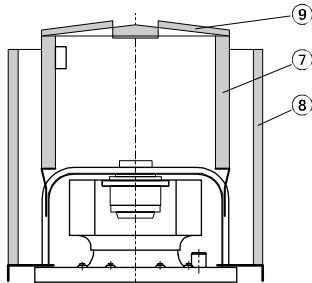
(6)c = RGA 31- / ZDH 20-4550/-4556 und 7180/-7190

Abmessungen

Maße in mm, Änderungen vorbehalten.

RGA 31-	2528-4E/6E/6D/MD	2528-GD	2531-6E/6D/MD	2531-4E	2531-GD			
h	222	230	242	247	250			
RGA 31-	3535-4E/MD/ND/6E	3535-GD	3540-4E/MD/ND/6E	3540-GD	3545-4E/MD/ND/6E	3545-GD		
h	273	277	298	301	330	343		
RGA 31-	4550-4E/MD/ND/6E/8D	4550-GD	4556-ND	4556-8D/MD	4556-GD			
h	365	376	401	413	419			
RGA 31-	5663-ND	5663-8D	5663-HD	5671-ND/8D/HD	7180-8D	7180-6D/HD	7190-6D	
h	440	453	459	508	526	576	628	

3. ZDH Montieren



Innenkulis (7) aufsetzen und mit 2 Blechschrauben montieren.

Außenkulis (8) aufsetzen und montieren.

Haube (9) aufsetzen und montieren.

Achtung!

Bei Umbau des Ventilators ist auf die Positionierung des Revisionsschalters zu achten. Er ist an der Innenkulis (7) unter der Regenschutzhaube (9) anzubringen!

Ihr System-Partner
GebhardtVentilatoren
GmbH & Co. KG

Gebhardtstrasse 19-25
D-74638 Waldenburg

Telefon +49 (0)7942 1010
Telefax +49 (0)7942 101170
E-Mail info@gebhardt.de

www.gebhardt.de



fan|tastic solutions